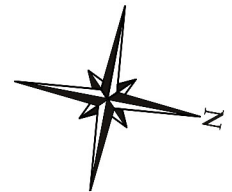
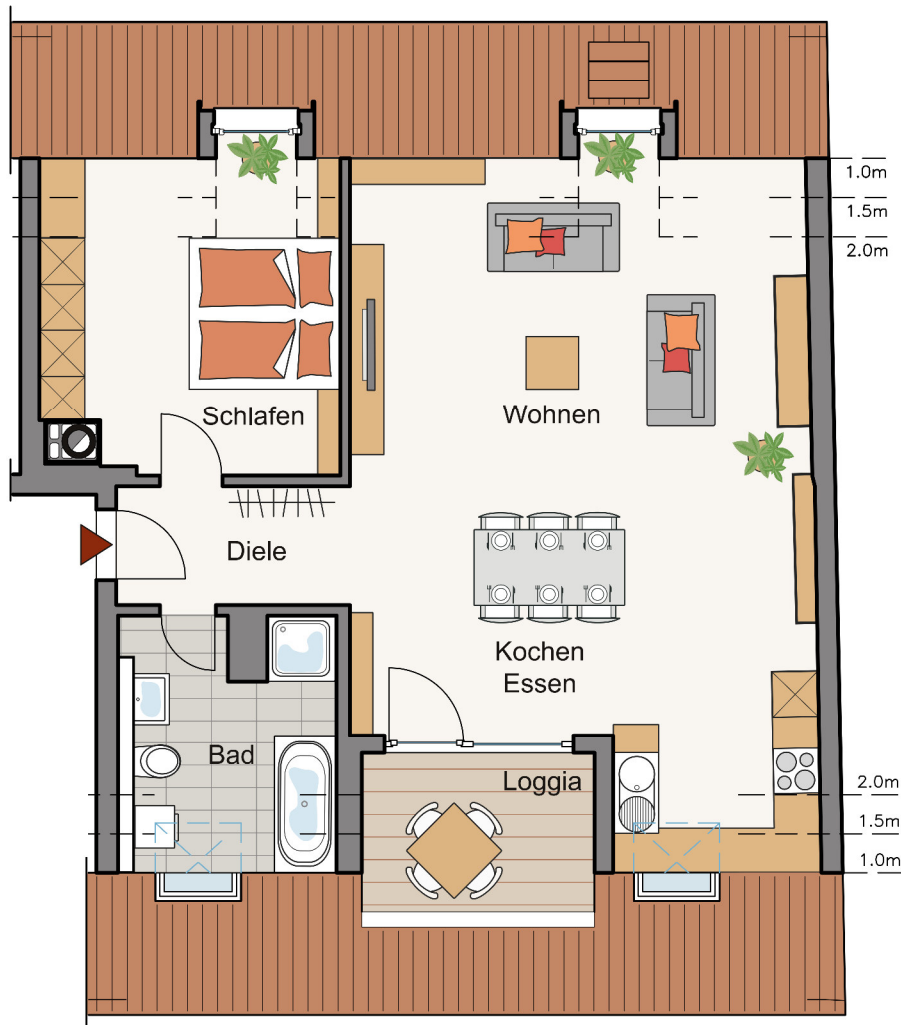
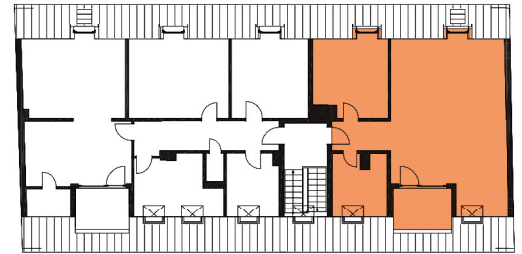


# Herrnstraße 11

## 2-Zimmer - Wohnung Nr. 11

### Dachgeschoss



Grundfläche	
1 Diele	4,87 m <sup>2</sup>
2 Schlafen	16,34 m <sup>2</sup>
3 Wohnen	26,95 m <sup>2</sup>
4 Kochen / Essen	25,52 m <sup>2</sup>
5 Bad	9,52 m <sup>2</sup>
6 Loggia	6,48 m <sup>2</sup>
Gesamt ca.	89,68 m <sup>2</sup>

Balkone, Loggienflächen, Keller-  
räume, Spitzböden und gedeckte  
Freisitze sowie Flächen im  
Bereich von Schrägen unter 2m  
Raumhöhe können nach der  
Wohnflächenverordnung (WofIV)  
in der Wohnflächenberechnung  
nicht voll in Ansatz gebracht  
werden. Deshalb beträgt die  
anrechenbare Wohnfläche ca. **79,47 m<sup>2</sup>**,  
wobei Balkone und Terrasse mit  
der Hälfte ihrer Fläche enthalten  
sind.

Alle Maße sind ca. Maße.  
Kleine Änderungen vorbehalten.