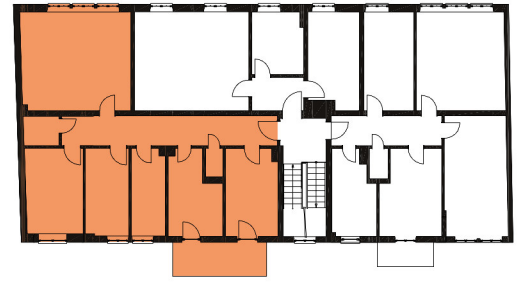


# Herrnstraße 11

## 4-Zimmer - Wohnung Nr. 7

### 2. Obergeschoss



	Grundfläche
1 Flur	18,01 m <sup>2</sup>
2 Wohnen	30,33 m <sup>2</sup>
3 Abstellraum	2,96 m <sup>2</sup>
4 Schlafen	14,06 m <sup>2</sup>
5 Kind 1	10,91 m <sup>2</sup>
6 Bad	8,43 m <sup>2</sup>
7 Kochen / Essen	11,56 m <sup>2</sup>
8 Gäste-WC	1,38 m <sup>2</sup>
9 Kind 2	12,86 m <sup>2</sup>
10 Balkon	8,30 m <sup>2</sup>
Gesamt ca.	118,80 m <sup>2</sup>

Balkone, Loggienflächen, Keller-  
räume, Spitzböden und gedeckte  
Freisitze sowie Flächen im  
Bereich von Schrägen unter 2m  
Raumhöhe können nach der  
Wohnflächenverordnung (WofIV)  
in der Wohnflächenberechnung  
nicht voll in Ansatz gebracht  
werden. Deshalb beträgt die  
anrechenbare Wohnfläche ca. **114,65 m<sup>2</sup>**,  
wobei Balkone und Terrasse mit der  
Hälfte ihrer Fläche enthalten sind.

Alle Maße sind ca. Maße.  
Kleine Änderungen vorbehalten.