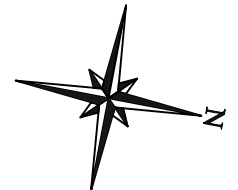
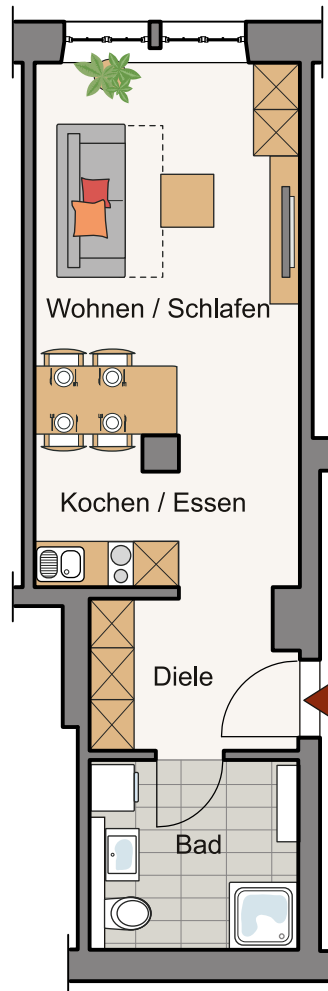
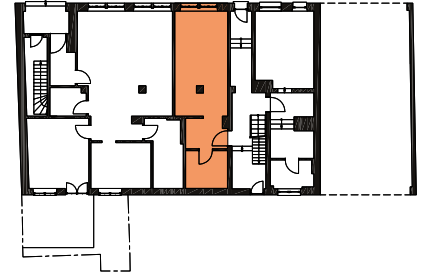


Herrnstraße 11

1-Zimmer - Wohnung Nr. 2

Erdgeschoss



Balkone, Loggienflächen, Keller-
räume, Spitzböden und gedeckte
Freisitze sowie Flächen im
Bereich von Schrägen unter 2m
Raumhöhe können nach der
Wohnflächenverordnung (WofIV) in
der Wohnflächenberechnung nicht
voll in Ansatz gebracht werden.
Deshalb beträgt die anrechenbare
Wohnfläche ca. **36,27 m²**,
wobei Balkone und Terrasse mit der
Hälfte ihrer Fläche enthalten sind.

Alle Maße sind ca. Maße.
Kleine Änderungen vorbehalten.

Grundfläche

1 Diele	5,33 m ²
2 Kochen / Essen	12,18 m ²
3 Wohnen / Schlafen	11,83 m ²
4 Bad	6,93 m ²
Gesamt ca.	36,27 m²