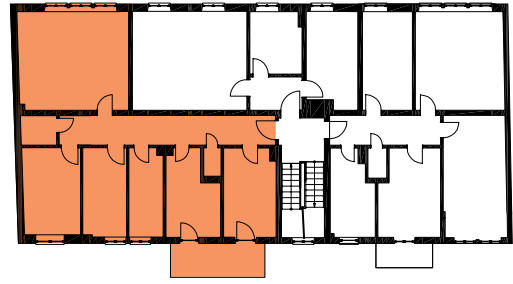


Herrnstraße 11

4-Zimmer - Wohnung Nr. 7

2. Obergeschoss



Grundfläche

1 Flur	18,01 m ²
2 Wohnen	30,33 m ²
3 Abstellraum	2,96 m ²
4 Schlafen	14,06 m ²
5 Kind 1	10,91 m ²
6 Bad	8,38 m ²
7 Kochen / Essen	11,60 m ²
8 Gäste-WC	1,38 m ²
9 Kind 2	13,14 m ²
10 Balkon	8,30 m ²
Gesamt ca.	119,07 m²

Balkone, Loggienflächen, Keller-räume, Spitzböden und gedeckte Freisitze sowie Flächen im Bereich von Schrägen unter 2m Raumhöhe können nach der Wohnflächenverordnung (WofIV) in der Wohnflächenberechnung nicht voll in Ansatz gebracht werden. Deshalb beträgt die anrechenbare Wohnfläche ca. **114,92 m²**, wobei Balkone und Terrasse mit der Hälfte ihrer Fläche enthalten sind.

Alle Maße sind ca. Maße. Kleine Änderungen vorbehalten.